

# Пускатели электромагнитные серии ПМА-3000, 4000

Производим и поставляем.  
 Товар сертифицирован.  
 ГОСТ Р 50030.4.1.  
 Гарантийный срок - 2 года со дня ввода в эксплуатацию.



ПМА-3000



ПМА-4000

## 1. Назначение.

Пускатели электромагнитные серии ПМА предназначены для применения в стационарных установках для дистанционного пуска непосредственным подключением к сети, остановки и реверсирования трёхфазных асинхронных электродвигателей с короткозамкнутым ротором на напряжение до 660В переменного тока частотой 50Гц. При наличии тепловых реле пускатель осуществляет защиту управляемых электродвигателей от перегрузки и от токов, возникающих при обрыве одной из фаз, а также от не симметрии фаз.

## 2. Структура условного обозначения.

**ПМА - X X X X XXXX X**  
 1 2 3 4 5 6

- Условное обозначение номинального тока:  
**3** – 40А; **4** – 63А.
- Условное обозначение исполнения пускателя:  
**1** – без реле, неперевёрсивный;  
**2** – с реле, неперевёрсивный;  
**3** – без реле, реверсивный с электрической и механической блокировкой;  
**4** – с реле, реверсивный с электрической и механической блокировкой.
- Условное обозначение исполнения пускателя по типу защиты:  
**0** – IP00;  
**1** – IP40, корпус без кнопок (при наличии реле – кнопка «СБРОС»);  
**2** – IP54, корпус без кнопок (при наличии реле – кнопка «СБРОС»);  
**3** – IP40, корпус с кнопками «ПУСК» и «СТОП» (при наличии реле – кнопка «СБРОС»);  
**4** – IP54, корпус с кнопками «ПУСК» и «СТОП» (при наличии реле – кнопка «СБРОС»).
- Условное обозначение исполнения пускателя по роду тока цепи управления и напряжения главной цепи:  
**0** – переменный, 380В/50Гц; **2** – переменный, 660В/50Гц.
- Условное обозначение климатического исполнения и категории размещения по ГОСТ 15050-69: **У2; У3; УХЛ4**.
- Условное обозначение исполнения пускателя по классу износостойкости: **В**.

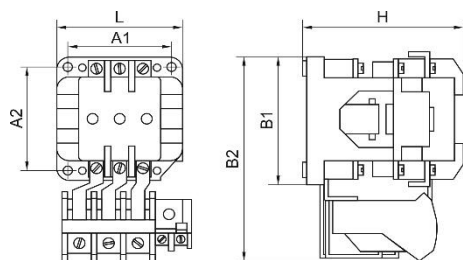
## 3. Номенклатура и краткие технические характеристики.

Наименование	Напряжение катушки управления Uс, В	In, А	Uе, В	Тип реле	Степень защиты	Доп. контакты	Габаритные размеры, установочные размеры, мм	Способ монтажа	Артикул
ПМА-3100 УХЛ4 В	220	40	380	без реле	IP00	1з	93x89x116 75x75	Винтовой	ЕТ000041
						1з+1р			ЕТ000043
						2з+2р			ЕТ522440
	1з					ЕТ000042			
	1з+1р					ЕТ000044			
	2з+2р					ЕТ522442			
ПМА-3110 У3 В	220	40	380	без реле	IP40	1з	222x152x154 150x100	Винтовой	ЕТ000047
						1з+1р			ЕТ000045
						2з+2р			ЕТ000033
	1з					ЕТ000048			
	1з+1р					ЕТ000046			
	2з+2р					ЕТ000034			
ПМА-3200 УХЛ4 В	220	40	380	РТТ-141 28 – 40 А	IP00	1з	170x89x116 75x75	Винтовой	ЕТ000049
						1з+1р			ЕТ000051
						2з+2р			ЕТ522443
	1з					ЕТ000050			
	1з+1р					ЕТ000052			
	2з+2р					ЕТ522444			
ПМА-3210 У3 В	220	40	380	РТТ-141 28 – 40 А	IP40 с кнопкой «СБРОС»	1з	222x152x154 150x100	Винтовой	ЕТ000053
						1з+1р			ЕТ000055
						2з+2р			ЕТ000035

# КОНТАКТОРЫ И ПУСКАТЕЛИ ЭЛЕКТРОМАГНИТНЫЕ

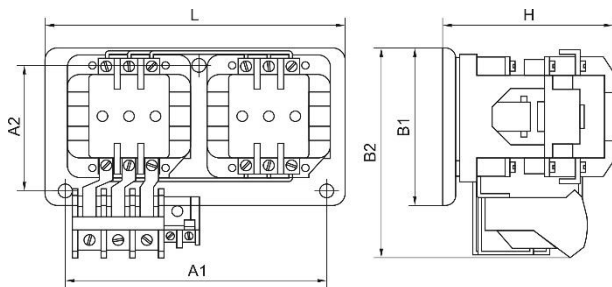
Наименование	Напряжение катушки управления Uс, В	In, А	Uе, В	Тип реле	Степень защиты	Доп. контакты	Габаритные размеры, установочные размеры, мм	Способ монтажа	Артикул	
ПМА-3210 УЗ В	380	40		РТТ-141 28 – 40 А	IP40 с кнопкой «СБРОС»	1з	222x152x154 150x100	Винтовой	ЕТ000054	
						1з+1р			ЕТ000056	
						2з+2р			ЕТ000036	
ПМА-3300 УХЛ4 В	220		380	без реле	IP00		2з+2р	130x200x130 100x170	Винтовой	ЕТ000057
	380						4з+4р			ЕТ000037
							2з+2р			ЕТ000058
							4з+4р			ЕТ000038
ПМА-3400 УХЛ4 В	220		380	РТТ-141 28 – 40 А	IP00		2з+2р	175x200x130 100x170	Винтовой	ЕТ000059
	380						4з+4р			ЕТ000039
							2з+2р			ЕТ000060
							4з+4р			ЕТ000040
ПМА-4100 УХЛ4 В	110		63	380	без реле	IP00	2з+2р	117x144x135 100x100	DIN-рейка или винтовой	ЕТ000408
	220	ЕТ531541								
	380	ЕТ531542								
ПМА-4102 УХЛ4 В	220	660		без реле	IP00		2з+2р	117x144x135 100x100	DIN-рейка или винтовой	ЕТ001937
	380									ЕТ001713
ПМА-4110 УЗ В	110	380		без реле	IP40		2з+2р	210x178x288 130x178	Винтовой	ЕТ002282
	220									ЕТ556119
	380									ЕТ556120
ПМА-4120 У2 В	220	380		без реле	IP54		2з+2р	210x178x288 130x178	Винтовой	ЕТ556121
	380									ЕТ556122
ПМА-4130 УЗ В	220	380		без реле	IP40 с кнопками «ПУСК» «СТОП»		2з+2р	210x178x288 130x178	Винтовой	ЕТ556123
	380									ЕТ556124
ПМА-4140 У2 В	220	380	без реле	IP54 с кнопками «ПУСК» «СТОП»		2з+2р	210x178x288 130x178	Винтовой	ЕТ556125	
	380								ЕТ556126	
ПМА-4200 УХЛ4 В	110	380	РТТ-221П 53,5-63 А	IP00		2з+2р	117x144x220 100x100	DIN-рейка или винтовой	ЕТ055841	
	220								ЕТ541478	
	380								ЕТ541479	
ПМА-4202 УХЛ4 В	220	660	РТТ-221П 53,5-63 А	IP00		2з+2р	117x144x220 100x100	DIN-рейка или винтовой	ЕТ052761	
	380								ЕТ512161	
ПМА-4210 УЗ В	220	380	РТТ-221П 53,5-63 А	IP40 с кнопкой «СБРОС»		2з+2р	210x178x377 130x263	Винтовой	ЕТ556128	
	380								ЕТ556129	
ПМА-4220 У2 В	220	380	РТТ-221П 53,5-63 А	IP54 с кнопкой «СБРОС»		2з+2р	210x178x377 130x263	Винтовой	ЕТ556130	
	380								ЕТ556131	
ПМА-4230 УЗ В	220	380	РТТ-221П 53,5-63 А	IP40 с кнопками «ПУСК» «СТОП» «СБРОС»		2з+2р	210x178x377 130x263	Винтовой	ЕТ556132	
	380								ЕТ556133	
ПМА-4240 У2 В	220	380	РТТ-221П 53,5-63 А	IP54 с кнопками «ПУСК» «СТОП» «СБРОС»		2з+2р	210x178x377 130x263	Винтовой	ЕТ556134	
	380								ЕТ556135	
ПМА-4500 УХЛ4 В	220	380	380	без реле	IP00	4з+4р	280x170x168 100x260	Винтовой	ЕТ000974	
	380								ЕТ513258	
ПМА-4502 УХЛ4 В	220	660	без реле	IP00		4з+4р	280x170x168 100x260	Винтовой	ЕТ509605	
	380								ЕТ005816	
ПМА-4510 УЗ В	220	380	без реле	IP40		4з+4р	339x197x377 250x263	Винтовой	ЕТ504910	
	380								ЕТ510914	
ПМА-4520 У2 В	220	380	без реле	IP54		4з+4р	339x197x377 250x263	Винтовой	ЕТ509607	
	380								ЕТ513257	
ПМА-4522 У2 В	220	660	без реле	IP54		4з+4р	339x197x377 250x263	Винтовой	ЕТ509608	
	380								ЕТ521670	
ПМА-4600 УХЛ4 В	220	380	РТТ-221П 53,5-63 А	IP00		4з+4р	280x170x235 100x260	Винтовой	ЕТ503805	
	380								ЕТ002226	
ПМА-4610 УЗ В	220	380	РТТ-221П 53,5-63 А	IP40 с кнопкой «СБРОС»		4з+4р	339x197x377 250x263	Винтовой	ЕТ001116	
	380								ЕТ004529	
ПМА-4620 У2 В	220	380	РТТ-221П 53,5-63 А	IP54 с кнопкой «СБРОС»		4з+4р	339x197x377 250x263	Винтовой	ЕТ055912	
	380								ЕТ513256	

## 4. Габаритные и установочные размеры.



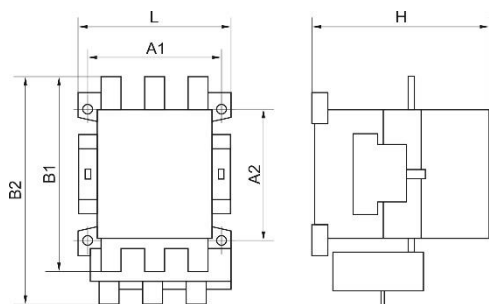
Тип пускателя	L, мм	H, мм	B1, мм	B2, мм	A1, мм	A2, мм
ПМА-3100 УХЛ4 В	89	116	93	-	75	75
ПМА-3200 УХЛ4 В				175		

Рисунок 1. Пускатель серии ПМА-3000 неререверсивный с реле



Тип пускателя	L, мм	H, мм	B1, мм	B2, мм	A1, мм	A2, мм
ПМА-3300 УХЛ4 В	200	175	130	-	170	200
ПМА-3400 УХЛ4 В				175		

Рисунок 2. Пускатель серии ПМА-3000 реверсивный с реле



Тип пускателя	L, мм	H, мм	B1, мм	B2, мм	A1, мм	A2, мм
ПМА-4100 УХЛ4 В	117	144	135	-	100	100
ПМА-4102 УХЛ4 В				-		
ПМА-4200 УХЛ4 В				-		
ПМА-4202 УХЛ4 В				220		

Рисунок 3. Пускатель серии ПМА-4000 неререверсивный с реле

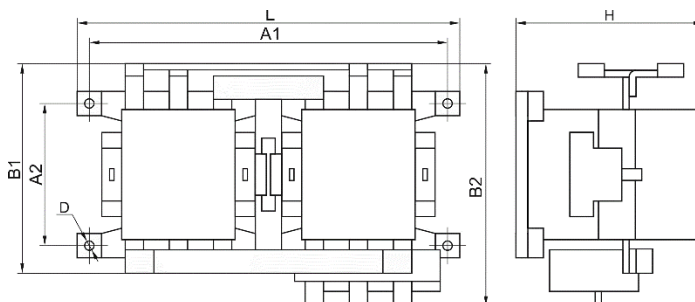


Рисунок 4. Пускатель серии ПМА-4000 реверсивный с реле

Тип пускателя	L, мм	H, мм	B1, мм	B2, мм	A1, мм	A2, мм
ПМА-4500 УХЛ4 В	280	170	168	-	100	260
ПМА-4502 УХЛ4 В				-		
ПМА-4600 УХЛ4 В				-		
ПМА-4602 УХЛ4 В				235		

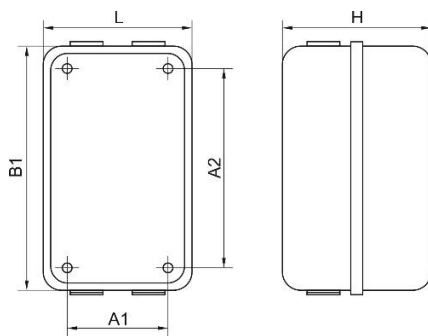


Рисунок 5. Пускатель серии ПМА в защитном корпусе

4.3 Таблица 3. Габаритные и установочные размеры ПМА-3000, ПМА-4000 в защитном корпусе

Тип пускателя	Степень защиты	Рисунок	L, мм	H, мм	B1, мм	A1, мм	A2, мм
ПМА-3110 У3 В	IP40	5	152	154	222	150	100
ПМА-3210 У3 В							
ПМА-4110 У3 В	IP40		210	178	288	130	178
ПМА-4120 У2 В							
ПМА-4130 У3 В	IP54		210	178	377	130	263
ПМА-4140 У2 В							
ПМА-4210 У3 В	IP40		339	197	377	250	263
ПМА-4220 У2 В							
ПМА-4230 У3 В	IP54		339	197	377	250	263
ПМА-4240 У2 В							
ПМА-4510 У2 В	IP40		339	197	377	250	263
ПМА-4520 У2 В							
ПМА-4610 У2 В	IP54	339	197	377	250	263	
ПМА-4620 У2 В							

5. Принципиальные электрические схемы.

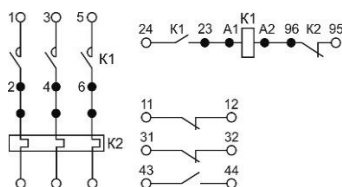


Рисунок 6. Пускатель серии ПМА неререверсивный без реле

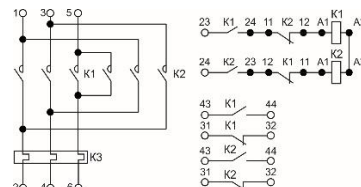


Рисунок 7. Пускатель серии ПМА реверсивный без реле

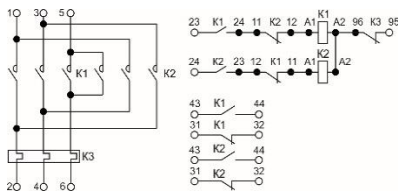


Рисунок 8. Пускатель серии ПМА реверсивный с реле

6. Основные технические характеристики.

Номинальный рабочий ток главной цепи $I_n$ , А	380В 660В
Номинальный ток контактов вспомогательной цепи, А	6,3
Номинальное рабочее напряжение главной цепи $U_e$ , В	380; 660
Номинальное напряжение изоляции $U_i$ , В	660
Номинальное напряжение катушки управления $U_c$ , В	220, 380
Износостойкость, млн. циклов ВО	механическая коммутационная
Степень защиты	IP00; IP40; IP54
Климатическое исполнение и категория размещения	У2; У3; УХЛ4

ПМА-3000	ПМА-4000
40	63
16	40
	6,3
	380; 660
	660
	220, 380
8	8
1,25	0,3
	IP00; IP40; IP54
	У2; У3; УХЛ4