

Светильник светодиодный линейный ДБ0 11XX EKF



27-80
Вт

4000K
6500K

IP40

IP54

CRI
>90

50 000 h

ГАРАНТИЯ
5
ГОДА

120-140
lm/W





Высокая
светоотдача

Решение
для проектов
любой сложности

Производство в РФ

Светильники светодиодные типа ДБ0 «Опал» предназначены для внутреннего общего освещения медицинских и муниципальных учреждений, административных помещений, учебных заведений, офисов, холлов, объектов гостеприимства и торговли. Это современные энергоэффективные светильники. Обеспечивают равномерное свечение по всей поверхности рассеивателя без видимых перепадов яркости (не видны источники света и темные пятна).

Изображение	Наименование	Артикул
	Светильник светодиодный линейный ДБ0 1101-0600 «Опал» 27Вт 4000К 600х60х55 IP40 EKF	TBL-1101-0600-0-27-4000-40
	Светильник светодиодный линейный ДБ0 1101-0600 «Опал» 27Вт 4000К 600х60х55 IP40 с БАП LUMA EKF	TBL-1101-0600-0-27-4000-40-A
	Светильник светодиодный линейный ДБ0 1102-1200 «Опал» 36Вт 4000К 1100х60х55 IP40 EKF	TBL-1102-1200-0-36-4000-40
	Светильник светодиодный линейный ДБ0 1102-1200 «Опал» 36Вт 4000К 1100х60х55 IP40 с БАП LUMA EKF	TBL-1102-1200-0-36-4000-40-A
	Светильник светодиодный линейный ДБ0 1103-1500 «Опал» 54Вт 4000К 1590х60х55 IP40 EKF	TBL-1103-1500-0-54-4000-40
	Светильник светодиодный линейный ДБ0 1103-1500 «Опал» 54Вт 4000К 1590х60х55 IP40 EKF с БАП LUMA EKF	TBL-1103-1500-0-54-4000-40-A

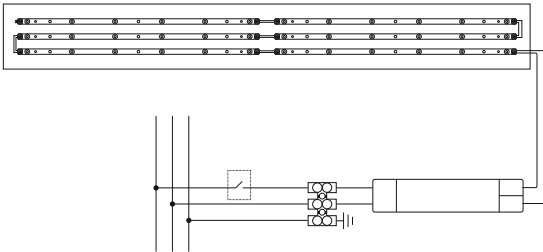
ТЕХНИЧЕСКИЕ ХАРАКТЕРИСТИКИ

Параметры	Значения		
	TBL-1101-0600-0-27-4000-40	TBL-1102-1200-0-36-4000-40	TBL-1103-1500-0-54-4000-40
Диапазон рабочего напряжения, В	170-265		
Частота, Гц	50/60		
Номинальная мощность, Вт	27	36	54
Цветовая температура, К	4000/6500		
Цвет корпуса	Белый		
Световой поток, не менее, лм	3200	4300	6500
Коэффициент мощности, не менее	0,95		
Коэффициент пульсации светового потока, не более, %	1%		
Кривая сила света по ГОСТ Р 54350	Д		
Индекс цветопередачи, Ra, не менее	90		
Класс энергоэффективности	А+		
Сечение присоединяемых проводов, мм²	0,75-1,5		
Материал корпуса	Сталь		
Материал защитного рассеивателя	Полистирол		
Тип монтажа	Накладной/подвесной		
Тип рассеивателя	Призматичный/опаловый		
Тип засветки	Неравномерный		
Степень защиты по ГОСТ 14254	IP40		
Класс защиты от поражения электрическим током по ГОСТ IEC 61140	I		
Срок службы светильника, часов, не менее	100 000		
Габариты панели (Д×Ш×В), мм	595×60×55	1100×60×55	1590×60×55

Особенности эксплуатации и монтажа

Панель предназначена для подключения к электрической цепи с выключателем. Монтаж и подключение панели должен осуществлять только квалифицированный специалист. Монтаж:
- Способ монтажа универсальный: встраиваемый, накладной или подвесной.
- Подключите выведенный из светильника кабель к электрической сети согласно схеме подключения.
- Не допускается включать светильники через регулятор электрической мощности нагрузки (диммер).
- Все соединения кабелей должны выполняться в монтажных коробках (ПУЭ-6 п. 2.1.26), скрутки запрещены (ПУЭ-6 п. 2.1.21). Предпочтительное соединение проводов – это соединение с помощью колодок КЗВ, зажимами WAGO или аналогичными.
Внимание! Категорически запрещается: подключать светильник к включенному драйверу; отсоединять коннекторы и заглушки; сгибать светодиодные линейки.

Схема подключения



Типовая комплектация

- Упаковка – 1 шт.
- Светильник – 1 шт.
- Паспорт – 1 шт.

Светильник светодиодный линейный ДБ0 EKF



CRI
>70

30 000 h

ГАРАНТИЯ
2
ГОДА

4000K
6500K

IP20

Предназначен для внутреннего освещения в жилых, подсобных и общественных помещениях (магазины, объекты гостеприимства, офисы). Внедрение экономичных источников потребления существенно сокращает расходы на обслуживание офисных и административных зданий. Светильник ДБ0 является популярным решением для освещения благодаря простой и надежной конструкции, современному внешнему виду и доступной стоимости.

80-100
lm/W












Высокая
светоотдача

Низкий коэффициент
пульсации

Прочный стальной
корпус

Набор для крепежа
в комплекте

Изображение	Наименование	Мощность, Вт	Световой поток, лм	Цветовая температура, К	Вес, кг	Размеры (Д×Ш×В)	Артикул
	Светильник светодиодный линейный ДБ0-1001 EKF	9	900	4000	0,17	600×75×30	LBL-1001-P-9-4000
	Светильник светодиодный линейный ДБ0-1002 EKF	9	900	6500	0,17	600×75×30	LBL-1002-P-9-6500
	Светильник светодиодный линейный ДБ0-1003 EKF	14	1400	4000	0,31	1200×75×30	LBL-1003-P-14-4000
	Светильник светодиодный линейный ДБ0-1004 EKF	14	1400	6500	0,31	1200×75×30	LBL-1004-P-14-6500
	Светильник светодиодный линейный ДБ0-7101 EKF	36	3000	4000	0,17	1200×75×30	LBL-7101-Z-36-4000
	Светильник светодиодный линейный ДБ0-7102 EKF	36	3000	6500	0,17	1200×75×30	LBL-7102-Z-36-6500
	Светильник светодиодный линейный ДБ0-8101 EKF	18	1500	4000	0,17	600×75×30	LBL-8101-Z-18-4000
	Светильник светодиодный линейный ДБ0-8102 EKF	18	1500	6500	0,17	600×75×30	LBL-8102-Z-18-6500
	Светильник светодиодный линейный ДБ0-8103 EKF	36	3300	4000	0,31	1200×75×30	LBL-8103-Z-36-4000
	Светильник светодиодный линейный ДБ0-8104 EKF	36	3300	6500	0,31	1200×75×30	LBL-8104-Z-36-6500

ТЕХНИЧЕСКИЕ ХАРАКТЕРИСТИКИ

Параметры	Значения		
	ДБ0-100X	ДБ0-710X	ДБ0-810X
Корпус	Сталь		
Номинальное напряжение, В	230		
Номинальная частота в сети, Гц	50 / 60		
Диапазон рабочих напряжений, В	198-253		
Диапазон рабочих температур, °С	От 0 до +35	От 0 до +30	От +1 до +50
Климатическое исполнение и категория размещения по ГОСТ 15150	УХЛ 4		
Класс защиты по ГОСТ IEC 60598-1	I		
Цвет корпуса	Белый		
Рассеиватель	Призматический		Опаловый
Материал рассеивателя	Полистирол		
Степень защиты	IP20		
Коэффициент пульсации, %, не более	5		
Коэффициент мощности	Более 0,5		
Индекс цветопередачи Ra	Более 70		
Срок службы светильника, часов (не менее)	30 000		
Гарантия	2 года		

Особенности эксплуатации и монтажа

ВНИМАНИЕ! Все подключения к устройству производить только при отключенном напряжении сети питания. Монтаж и подключение светильника должен осуществлять только квалифицированный специалист. Светильник предназначен для подключения к электрической цепи с выключателем. Подключить подготовленные концы сетевого кабеля, выведенного из светильника через распределительную коробку (не входит в комплект поставки) к электросети согласно маркировке:
- коричневый проводник светильника – подключение фазы L;
- голубой проводник светильника – подключение нейтрали N;
- жёлто-зелёный провод, заземляющий проводник светильника, к защитному проводнику сети (РЕ).

Типовая комплектация

- Светодиодный светильник — 1 шт.;
- Винт самонарезающий — 2 шт.;
- Дюбель пластмассовый — 2 шт.;
- Скобы монтажные — 2 шт. (для ДБ0-71XX, ДБ0-81XX);
- Паспорт — 1 шт.