

Фотореле серии PS EKF PROxima



Фотореле серии PS применяют для управления освещением или другой нагрузкой в зависимости от уровня освещенности. Обычно фотореле используют в системах управления уличным освещением, для включения рекламных вывесок и витрин. Фотореле включает/выключает нагрузку в момент захода/восхода солнца, точный момент срабатывания настраивается в диапазоне 5–50 люкс (за исключением реле PS-1). К фотореле допускается прямое подключение нагрузки с током до 20 А, нагрузка с большими токами подключается через контакторы. Монтаж фотореле осуществляется при помощи крепежной пластины, которая идет в комплекте.



Скоба для крепления изделий в комплекте



Регулировка срабатывания по уровню освещенности



Провода для подключения выведены наружу изделия



Схема подключения на корпусе изделия



Высокая степень защиты от пыли и влаги (IP66/IP44) на корпусе изделия

Изображение	Наименование	Максимальная нагрузка (cosφ = 1), А/Вт	Порог срабатывания, лк	Степень защиты	Масса нетто, не более, кг	Артикул
	PS-1 EKF Proxima	6 / 1350	<10 (вкл.) >40 (выкл.)	IP44	0,08	fr-ps-1-6
	PS-2 EKF Proxima	10 / 2200	5–15	IP44	0,11	fr-ps-2-10
	PS-3 EKF Proxima	20 / 4400	<10–50 (вкл.) >50–100 (выкл.)	IP44	0,18	fr-ps-3-20
	PS-4 EKF Proxima	10 / 2200	10–50	IP66	0,14	fr-ps-4-10
	PS-5 EKF Proxima	15 / 3300	10–50	IP66	0,14	fr-ps-5-15

ТЕХНИЧЕСКИЕ ХАРАКТЕРИСТИКИ

Рекомендуемая суммарная мощность подключаемой нагрузки в зависимости от ее типа, Вт

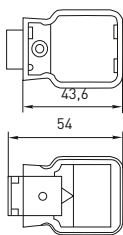
Ток контактов реле, А	Лампы накаливания	Галогенные лампы	Светодиодные лампы	Компактные люминесцентные лампы	Люминесцентные лампы
					
1	100 Вт	100 Вт	100 Вт	60 Вт	-
6	750	750	750	188	375
10	1300	1300	1300	320	630
25	3125	3125	3125	785	1545

Параметры	Значения					
	PS-1	PS-2	PS-3	PS-4	PS-5	
Номинальное напряжение, В	230					
Номинальная частота, Гц	50					
Номинальный ток нагрузки, А	при cosφ = 1	6	10	20	10	15
	при cosφ = 0,6	4	6	12	6	9
Максимальная мощность нагрузки, Вт	1400	2200	4400	2200	3300	
Диапазон рабочих температур, °С	От -25 до +40					
Потребляемая мощность в режиме ожидания, Вт	7					
Потребляемая мощность в рабочем режиме, Вт	0,25					

Параметры	Значения
Номинальное напряжение, В	230
Номинальная частота, Гц	50
Диапазон рабочих температур, °С	От -25 до +40
Потребляемая мощность в рабочем режиме, Вт	6,6
Потребляемая мощность в режиме ожидания, Вт	0,25
Время задержки на отключение, сек.	10-900

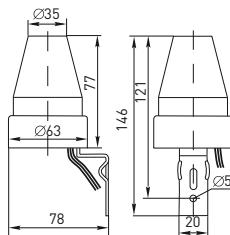
Габаритные и установочные размеры

Устанавливается основанием вверх



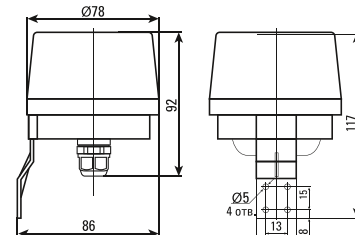
fr-ps-1-6

Устанавливается основанием вниз



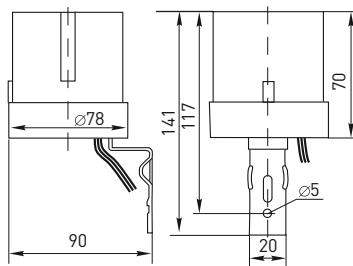
fr-ps-2-10

Устанавливается основанием вниз



fr-ps-4-10 и fr-ps-5-15

Устанавливается основанием вниз



fr-ps-2-10

Типовая схема подключения

