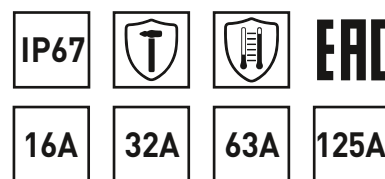


## Промышленные разъемы EKF



Вилка (Розетка) XXX2 EKF

- X – вид
  - 0 – вилка переносная
  - 1 – розетка стационарная
  - 2 – розетка переносная (коннектор)
  - 4 – розетка скрытой установки
  - 5 – вилка стационарная
- X – величина тока, А
  - 1 – 16
  - 2 – 32
  - 3 – 63
  - 4 – 125
- X – число контактов
  - 3 – 2P + PE
  - 4 – 3P + PE
  - 5 – 3P + N + PE
- 2 – указывает на промышленный разъем IP67



Промышленные разъемы со степенью защиты IP67 обладают повышенной стойкостью к механическим нагрузкам, истиранию, действию ультрафиолета и агрессивных химических веществ. Применяются для электроснабжения промышленного и строительного оборудования в особо тяжелых условиях эксплуатации или на объектах, где важны качество, надежность и бесперебойность подачи электроэнергии.



Корпус из полиамида PA6.6 обеспечивает надежную работу при температуре от -40 до +40 °C



Безвинтовое крепление корпуса ускоряет процесс сборки



Специальный герметичный ввод для кабеля различного диаметра



Проводник закрепляется двойным винтовым зажимом для надежной фиксации











Крышки изделий подпружинены, имеют уплотнительные кольца



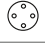

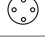

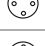



Поворотный механизм крышки обеспечивает ее фиксацию и защиту от случайного нарушения соединения



Ном. ток, А	Напряжение, В	Полюса	Вид	Степень защиты	Артикул		
					Розетки промышленные стационарные внутренние	Розетки промышленные стационарные внутренние угловые	Розетки промышленные стационарные наружные
16	400	3P+PE		IP 67	ps-3142-16-380	ps-4142-16-380	ps-1142-16-380
		3P+PE+N			ps-3152-16-380	ps-4152-16-380	ps-1152-16-380
32		3P+PE			ps-3242-32-380	ps-4242-32-380	ps-1242-32-380
		3P+PE+N			ps-3252-32-380	ps-4252-32-380	ps-1252-32-380
63		3P+PE			ps-3342-63-380	ps-4342-63-380	ps-1342-63-380
		3P+PE+N			ps-3352-63-380	ps-4352-63-380	ps-1352-63-380
125		3P+PE			ps-3442-125-380	ps-4442-125-380	ps-1442-125-380
		3P+PE+N			ps-3452-125-380	ps-4452-125-380	ps-1452-125-380



Ном. ток, А	Напряжение, В	Полюса	Вид	Степень защиты	Артикул	
					Розетки промышленные переносные	Вилки промышленные переносные
16	400	3P+PE		IP 67	ps-2142-16-380	ps-0142-16-380
		3P+PE+N			ps-2152-16-380	ps-0152-16-380
32		3P+PE			ps-2242-32-380	ps-0242-32-380
		3P+PE+N			ps-2252-32-380	ps-0252-32-380
63		3P+PE			ps-2342-63-380	ps-0342-63-380
		3P+PE+N			ps-2352-63-380	ps-0352-63-380
125		3P+PE			ps-2442-125-380	ps-0442-125-380
		3P+PE+N			ps-2452-125-380	ps-0452-125-380

## ТЕХНИЧЕСКИЕ ХАРАКТЕРИСТИКИ

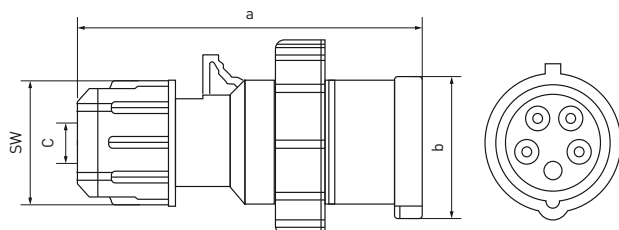
Таблица сопоставления промышленных разъемов

	Модель	Розетка стационарная наружная								Розетка стационарная внутренняя								Розетка стационарная внутренняя угловая								Розетка переносная							
		1142	1152	1242	1252	1342	1352	1442	1452	3142	3152	3242	3252	3342	3352	3442	3452	4142	4152	4242	4252	4342	4352	4442	4452	2142	2152	2242	2252	2342	2352	2442	2452
Вилка переносная	0142																																
	0152																																
	0242																																
	0252																																
	0342																																
	0352																																
	0442																																
	0452																																

Параметры	Значения			
Номинальный ток, А	16	32	63	125
Номинальное рабочее напряжение (допустимый диапазон напряжений), В	400 [380-415]			
Кол-во полюсов	4 (3P+E); 5 (3P+N+E)			
Номинальное напряжение изоляции, В	500			
Номинальная частота, Гц	50			
Положение заземляющего контакта (по циферблату часов), ч	6			
Тип подключения	Винтовой зажим / клемма			
Сечение присоединяемых проводников, мм²	1-2,5	2,5-6	6-16	16-50
Защитная крышка	да (для розеток)			
Диаметр подключаемого кабеля к переносным розеткам и вилкам, мм	6-15	10-20	до 23	до 31
Тип используемого сальника в стационарных наружных розетках	MG25	MG25	PG29	PG36
Степень защиты от пыли и влаги по ГОСТ 14254	IP67			
Климатическое исполнение	УХЛ3.1			
Рабочая температура окр. среды, °С	- 25 ... + 40			
Температура монтажа, °С	- 5 ... + 40			
Цвет	красный, серый			
Срок службы, лет	10			

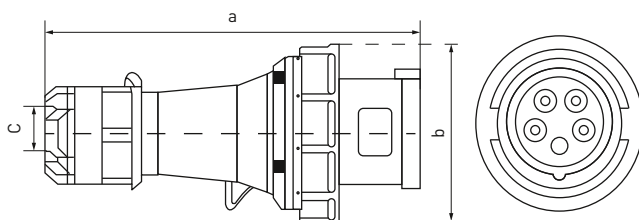
### Габаритные и установочные размеры

Вилки силовые переносные 16А и 32А



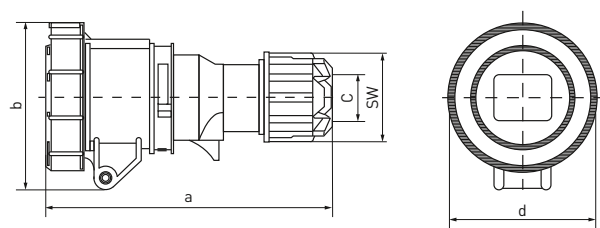
Артикул	Размеры, мм			
	a	b	c	sw
ps-0142-16-380	133	53	6-15	44
ps-0242-32-380	158	63	10-20	54
ps-0152-16-380	140	61	6-15	44
ps-0252-32-380	165	69	10-20	54

Вилки силовые переносные 63А и 125А



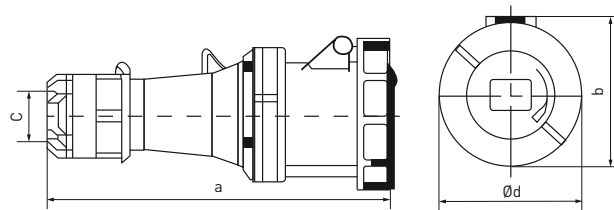
Артикул	Размеры, мм		
	a	b	c
ps-0342-63-380	250	115	23
ps-0442-125-380	275	128	31
ps-0352-63-380	250	115	23
ps-0452-125-380	275	128	31

Розетки силовые переносные 16А и 32А



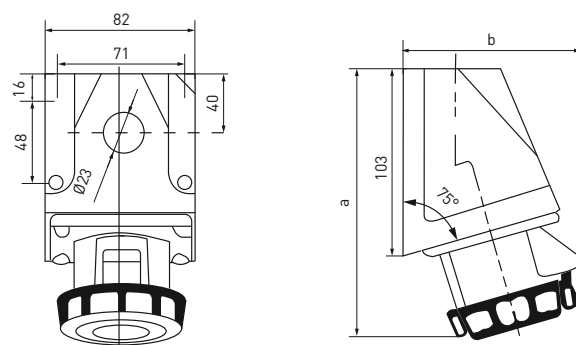
Артикул	Размеры, мм				
	a	b	c	d	sw
ps-2142-16-380	146	85	6-15	80	44
ps-2242-32-380	172	97	10-20	93	54
ps-2152-16-380	155	93	6-15	85	44
ps-2252-32-380	181	104	10-20	100	54

Розетки силовые переносные 63А и 125А



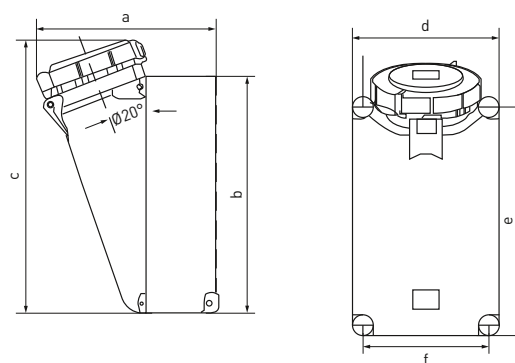
Артикул	Размеры, мм		
	a	b	c
ps-2342-63-380	275	114	23
ps-2442-125-380	290	128	31
ps-2352-63-380	275	114	23
ps-2452-125-380	290	128	31

Розетки силовые стационарные наружные 16А и 32А



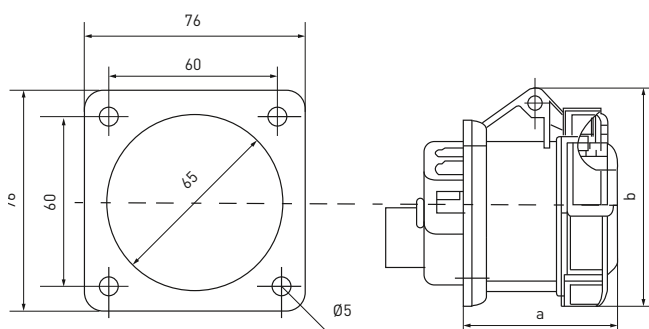
Артикул	Размеры, мм	
	a	b
ps-1142-16-380	150	101
ps-1242-32-380	160	108
ps-1152-16-380	150	106
ps-1252-32-380	161	111

Розетки силовые стационарные наружные 63А и 125А



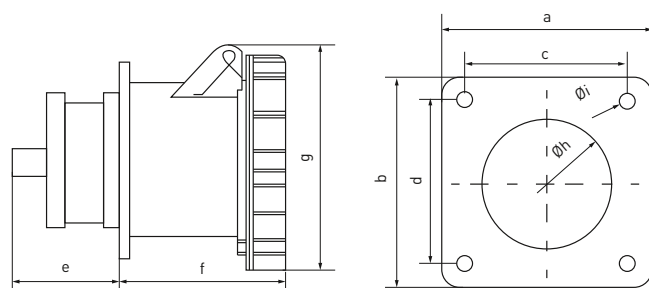
Артикул	Размеры, мм					
	a	b	c	d	e	f
ps-1342-63-380	176	171	225	119	136	103
ps-1442-125-380	180	260	305	160	241	141
ps-1352-63-380	176	171	225	119	136	103
ps-1452-125-380	180	260	305	160	241	141

## Розетки силовые стационарные внутренние прямые 16А и 32А



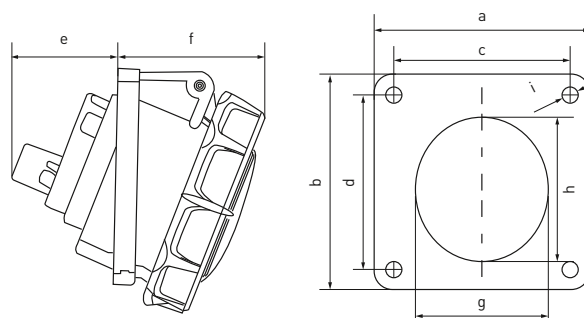
Артикул	Размеры, мм	
	a	b
ps-3142-16-380	56	89
ps-3242-32-380	65	97
ps-3152-16-380	56	92
ps-3252-32-380	67	105

## Розетки силовые стационарные внутренние прямые 63А и 125А



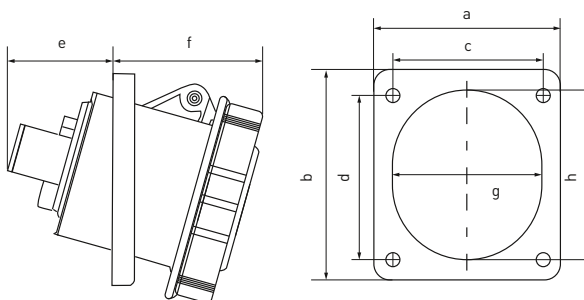
Артикул	Размеры, мм								
	a	b	c	d	e	f	g	h	i
ps-3342-63-380	100	100	80	80	48	83	116	-	7
ps-3442-125-380	120	120	100	100	45	104	127	100	7
ps-3352-63-380	100	100	80	80	48	83	116	-	7
ps-3452-125-380	120	120	100	100	45	104	127	100	7

## Розетки силовые стационарные внутренние угловые 16А и 32А



Артикул	Размеры, мм						
	a	b	c	d	g	h	i
ps-4142-16-380	80	98	60	73	57	65	5,5
ps-4242-32-380	80	98	60	73	65	80	5,5
ps-4152-16-380	80	98	60	73	57	73	5,5
ps-4252-32-380	80	98	60	73	65	88	5,5

## Розетки силовые стационарные внутренние угловые 63А и 125А



Артикул	Размеры, мм							
	a	b	c	d	e	f	g	h
ps-4342-63-380	101	113	80	89	67	65	80	92
ps-4442-125-380	120	131	100	108	100	85	95	112
ps-4352-63-380	101	113	80	89	67	65	79	95
ps-4452-125-380	120	131	100	108	100	85	95	112