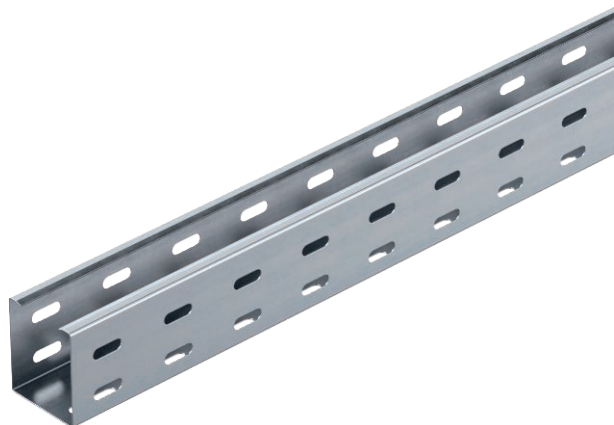


Технический паспорт

Листовой кабельный лоток RKS 60

Арт.-№ 6047600



RKS 60 = Рациональная система кабельных лотков с высотой боковой стенки 60 мм



Сталь	Сталь
FS	оцинкован конвейерным методом

Указание	Листовой кабельный лоток со сквозной перфорацией дна и стенок, а также со средней перфорацией (Ø11 мм) дна для дополнительных креплений.
Примечание 1	Магнитное затухание от влияния экрана: без крышки 20 дБ, с крышкой 50 дБ.
Дополнительный текст 2	Подходящая крышка с фиксатором: тип AZDMD 50.
Комплект поставки	Без крепежного материала.

Исходные данные

Артикульный №	6047600
Тип	RKS 605 FS
Обозначение 1	Кабельный лоток RKS
Обозначение 2	с перфорацией
Производитель	OBO
Размер	60x50x3000
материал	Сталь
Сокращенное наименование материала	Сталь
Поверхность	оцинкован конвейерным методом
Поверхность согласно DIN	DIN EN 10346
Сокращение поверхности	FS
Минимальная единица продажи	3,00 м
Вес	96,00 кг/100 м

Технические характеристики

Полезное поперечное сечение	3.000,00 мм ²
Полезное поперечное сечение	30,00 см ²
Предназначено для поддержания функций	<input type="checkbox"/>
Конструкция соединителей	Без соединителя
Перфорация	7x32

Технический паспорт

Листовой кабельный лоток RKS 60

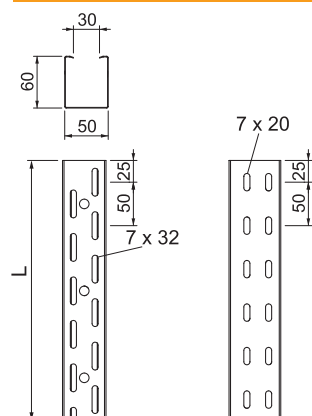
Арт.-№ 6047600



Технические характеристики

С крышкой	<input type="checkbox"/>
Монтажные отверстия в основании	<input checked="" type="checkbox"/>
Схема расположения отверстий NATO	<input type="checkbox"/>
Нержавеющая сталь, протравленная	<input type="checkbox"/>
Боковая перфорация	<input checked="" type="checkbox"/>
Исполнение для больших расстояний	<input type="checkbox"/>

Размеры



Длина	3.000,00 мм
Ширина	50,00 мм
Высота	60,00 мм
Высота боковой стенки	60,00 мм
Размер L	3.000,00 мм
Толщина материала	0,75 мм

доп. нагрузка:

Расстояние между опорами 1,0 м	2,00 кН/м
Расстояние между опорами: 1,5 м.	0,80 кН/м
Расстояние между опорами 1,0 м	0,50 кН/м
Расстояние между опорами 2,5 м	0,35 кН/м
Расстояние между опорами 3,0 м	0,15 кН/м

доп. нагрузка:

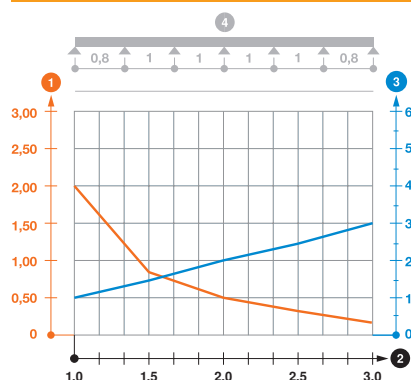


Диаграмма нагрузки на неогфрированный кабельный лоток RKS 60

- Допустимая нагрузка на листовой кабельный лоток/кабельный лоток лестничного типа в кН/м без учета временной нагрузки
 - Расстояние между опорами в м
 - Прогиб боковой стенки в мм при допустимой нагрузке (кН/м)
 - Схема нагрузки при методе испытания
- Кривая нагрузки на листовой кабельный лоток/кабельный лоток лестничного типа шириной (в мм)
- Кривая прогиба боковой стенки на каждое расстояние между опорами